



Государственное бюджетное учреждение  
дополнительного профессионального педагогического образования  
центр повышения квалификации специалистов  
**«Информационно-методический Центр»**  
Адмиралтейского района Санкт-Петербурга

---

190005, Санкт-Петербург, наб. р. Фонтанки, д. 134 б (литер А)  
Телефон: 251-59-79, 251-01-62, факс 251-59-79  
e-mail: [imc@adm-edu.spb.ru](mailto:imc@adm-edu.spb.ru)

*Продукт ОЭР*

**Электронный интерактивный ресурс для информационно-образовательной поддержки реализации проекта, платформы для размещения видеоматериалов, дистанционной диагностики, дистанционного обучения, электронного конструирования**

Электронный интерактивный информационный ресурс создан для информационно-образовательной поддержки реализации инновационного проекта ИМЦ: «Использование комплексного анализа результатов оценочных процедур для принятия управленческих решений, направленных на развитие образовательной организации» и получил название «КУРС-ИНФО»

Электронный интерактивный информационный ресурс обладает следующими характеристиками:

- ✓ содержит данные, представленные в электронной форме и доступные для ознакомления посредством современных электронных устройств (персональных компьютеров, гаджетов);
- ✓ предполагает активное взаимодействие с субъектами по каналам обратной связи, предоставляет нелинейный доступ к представленной для ознакомления информации;
- ✓ обеспечивает удобный и оперативный доступ к структурированной информации о проекте.

Доступ к пользователю информацией, размещенной на ресурсе «КУРС-ИНФО» обеспечивает глобальная сеть интернет. В логике работы по теме проекта «Использование комплексного анализа результатов оценочных процедур для принятия управленческих решений, направленных на развитие образовательной организации», рабочей группой проекта было принято решение о создании раздела «КУРС-ИНФО» на интернет-ресурсе «Инновационного комплекса» <https://inkom.adm-spb.inf>. Данный сайт уже известен профессионально-общественному сообществу как ресурс, обобщивший результаты региональной опытно-экспериментальной работы на

тему: «Организация деятельности петербургского инновационного педагогического комплекса». Раздел комплексного анализа результатов оценочных процедур (<http://inkom.adm-spb.info/kompleksnyi-analiz/>) органично продолжает идею деятельности инновационного педагогического комплекса в новом актуальном направлении оценки качества образования.



Электронный интерактивный информационный ресурс имеет следующий функционал:

- информационно-методическая поддержка проекта,
- платформа для размещения материалов,
- навигатор использования наработок проекта,
- методический конструктор,
- дискуссионная площадка.

Структура ресурса «КУРС-ИНФО» на данный момент представлена разделами:

1. О проекте/Этапы 1,2,3 проекта
2. Нормативная база
3. Продукты проекта ОЭР ИМЦ Адмиралтейского района Санкт-Петербурга
4. Медиатека рабочих материалов.
5. Представление структуры методического конструктора для разработки ситуационных заданий.
6. Обратная связь.

Функционирование ресурса предусматривает реализацию интерактивного сценария работы дискуссионной площадки по теме: «Использование комплексного анализа результатов оценочных процедур для принятия управленческих решений, направленных на развитие образовательной организации»

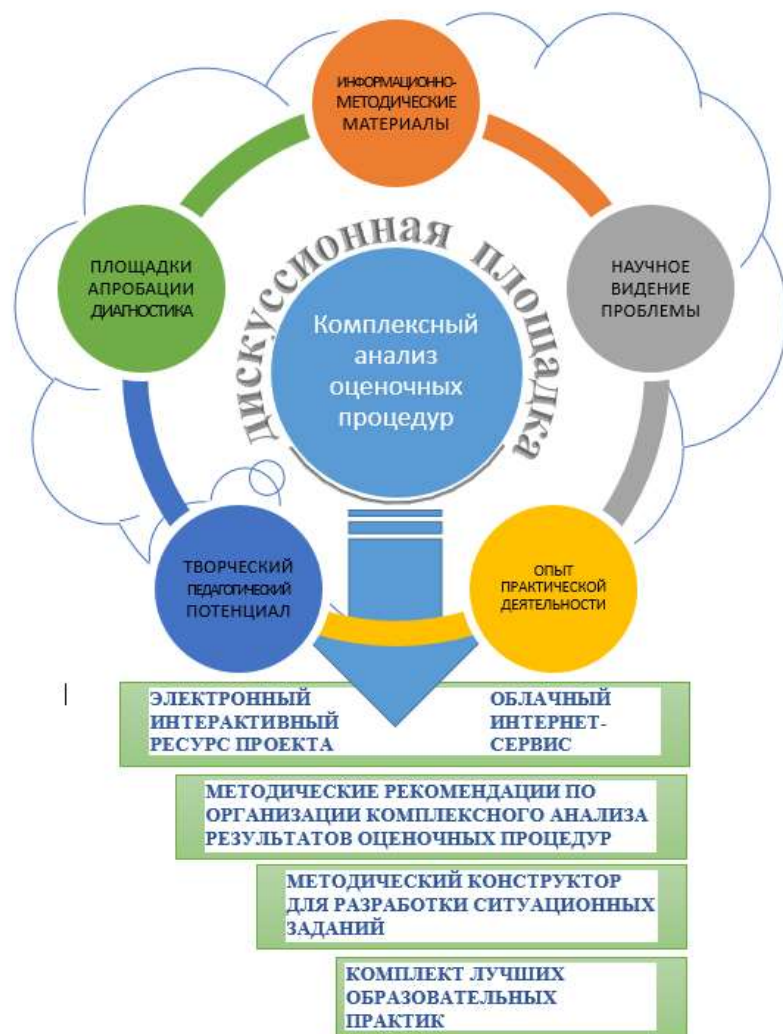
На графической схеме представлено смысловая трактовка структуры ресурса. По замыслу разработчиков инновационного проекта это ресурс-помощник, который сосредоточил актуальную, полезную, оптимизированную для применения в работе информацию с удобным доступом и оперативной обратной связью.

Объединяя усилия многих и можно сделать результат полезным для всех.

Информация представлена через призму педагогической науки, методической службы, практикоориентированных задач реализации инновационных проектов. Учебно-методические материалы, представленные на данной платформе, будут и далее обобщаться, анализироваться, дополняться, создавая сетевые условия развития профессионального сообщества.

В этой теме ИМЦ района в 2021-2022 годах разработан еще один ресурс поддержки сетевого сообщества района, желающих представителей других учреждений и получивший название «[Студия методического дизайна](#)» ИМЦ Адмиралтейского района Санкт-Петербурга.

Работа дискуссионных площадок ресурсов предусматривает разные онлайн форматы: конференции, круглые столы, семинары, конференции, форумы.



Проект «Повышение образовательных результатов учащихся через развитие организационной культуры школы в сетевом пространстве «Студии методического дизайна (СМД)». Технология дизайн-мышления

